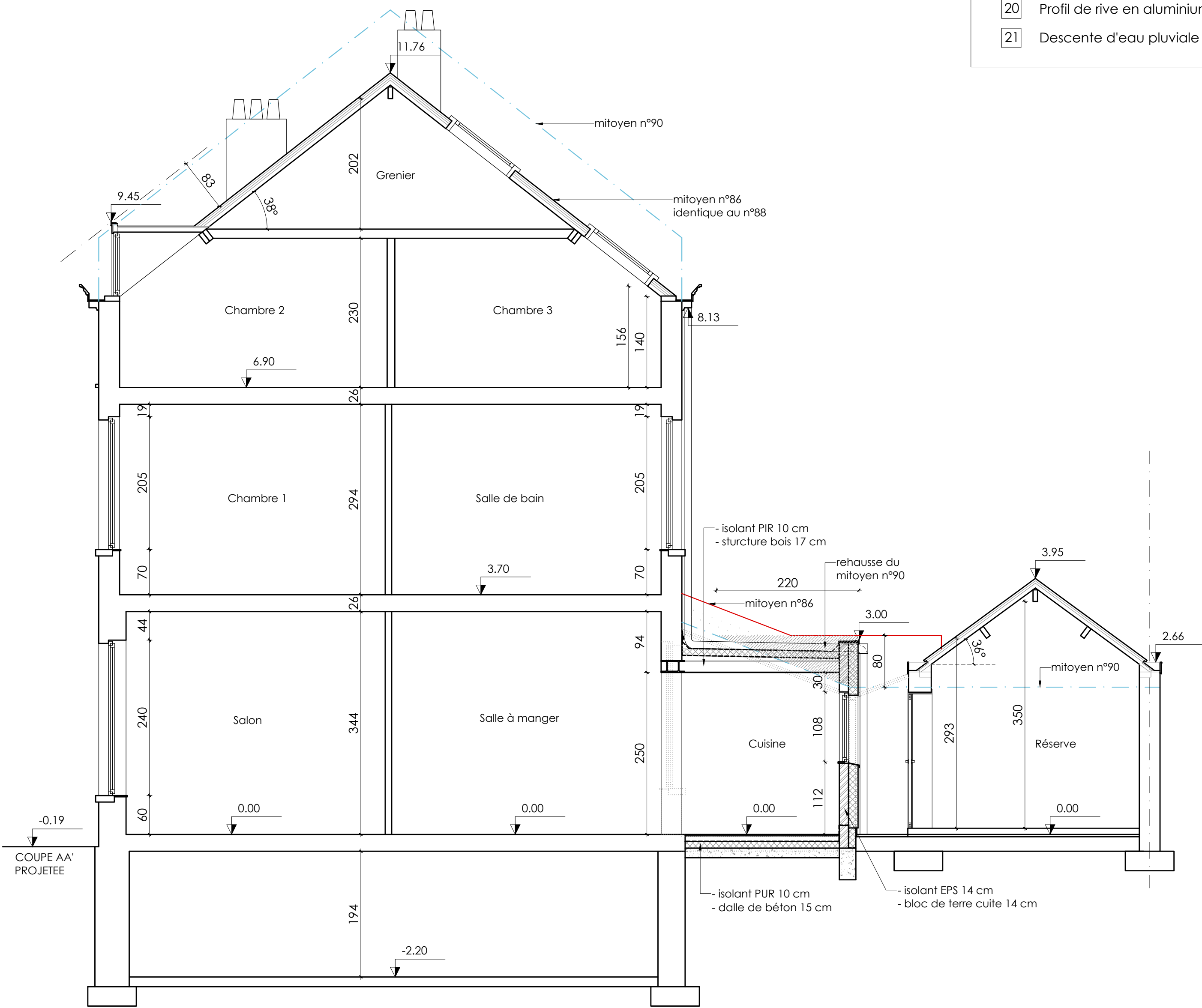
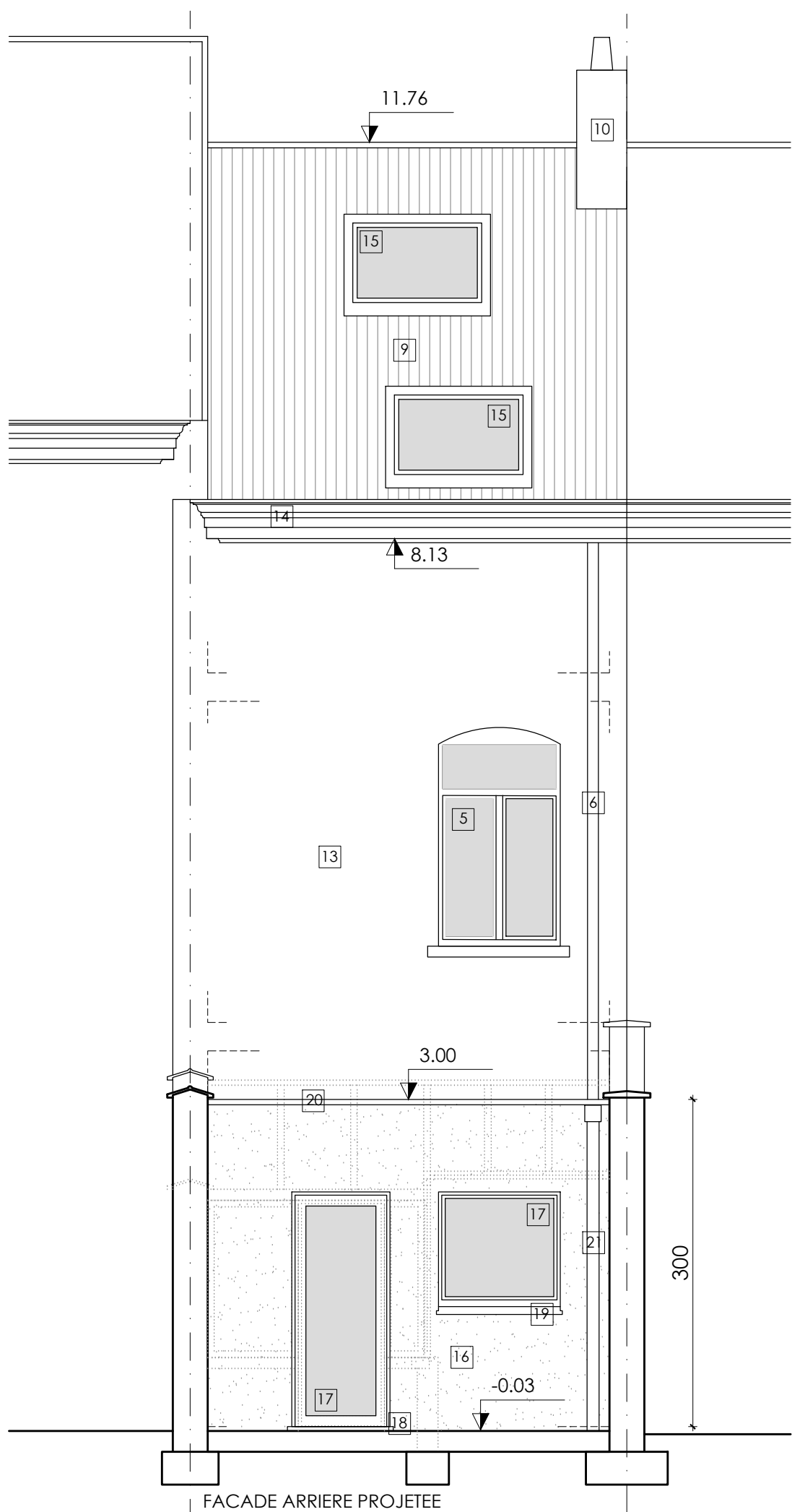
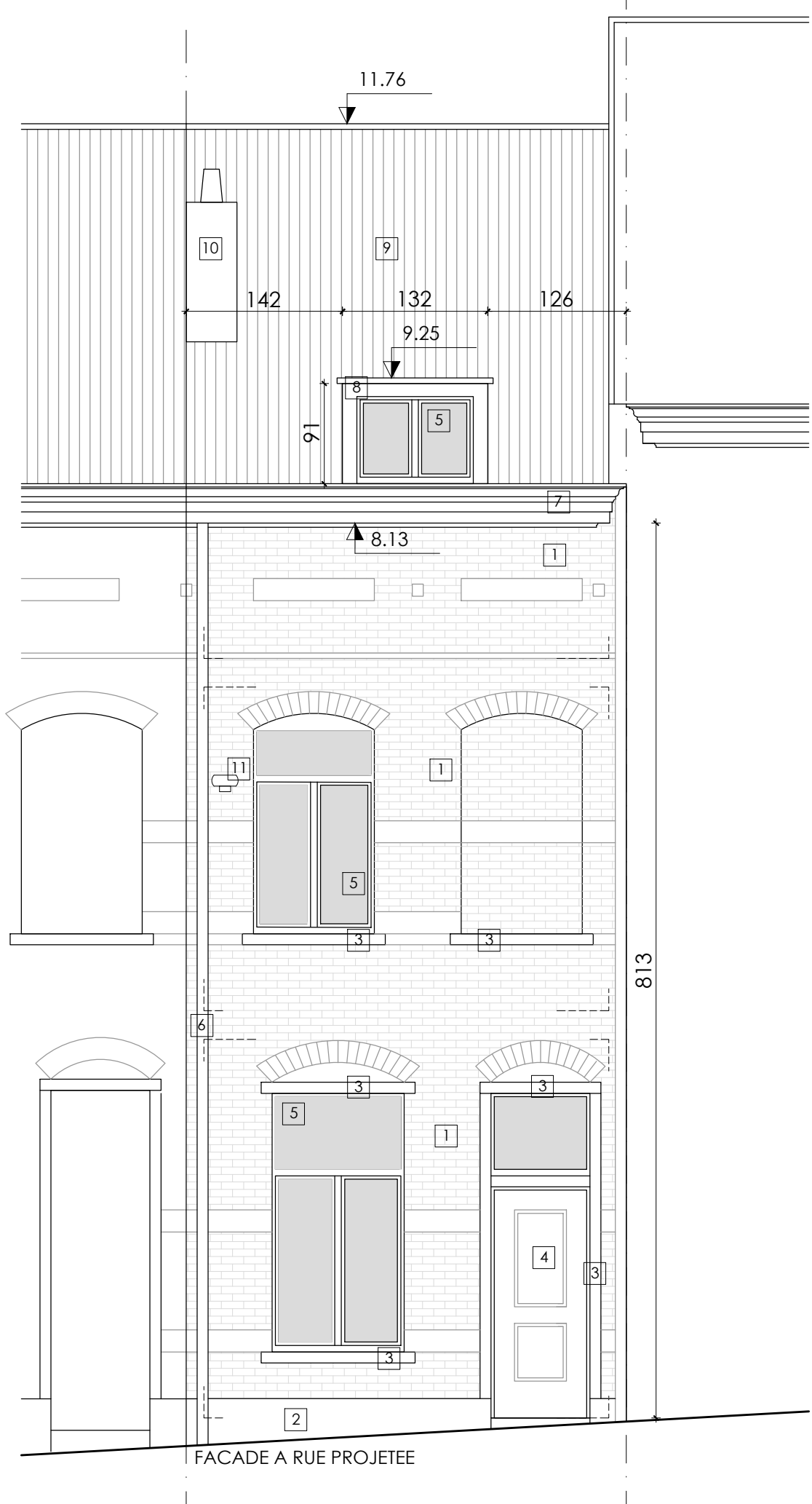


LEGENDE DES PLANS	
	Toiture à versants
	Toiture plate
R+1 Tv Gabarit = rez + 1 étage + toiture à versants	
	Affectation : logement
	Affectation : équipement
	Hydrant
	Poteau d'éclairage
	Angle et numéro des photos
	Murs existants
	Maçonnerie portante
	Maçonnerie de parement
	Isolation
	Cloison
	Béton
	Démolition

LEGENDE DES MATERIAUX	
	Brique de parement - ton rouge/brun
	Pierre bleue
	Soubassement peint - tonc blanc
	Porte d'entrée en pvc - ton bleu
	Châssis en pvc, imitation bois, à double vitrage - ton bleu
	Descente d'eau pluviale en pvc - ton blanc
	Chêneau en bois - ton bleu
	Lucarne en bois - ton bleu
	Tuiles de terre cuite - ton brun
	Cheminée cimentée
	Eclairage public
	Véranda en aluminium anodisé et simple vitrage
	Brique de parement peinte - ton blanc
	Chêneau en bois - ton blanc
	Fenêtre de toit

LEGENDE DES MATERIAUX PROJETES	
	Cimenterie teinté dans la masse - ton blanc
	Châssis en pvc, imitation bois, à double vitrage - ton bleu
	Seuil en pierre tendre - ton clair
	Seuil métallique à moustache - ton bleu
	Profil de rive en aluminium - ton gris foncé
	Descente d'eau pluviale en zinc



M	
L	
K	
J	
I	
H	
G	
F	
E	
D	
C	
B	
A	15-09-2025 Suite à l'avis de dossier incomplet
DATE	MODIFICATIONS

COMMUNE DE FOREST

Démolition d'une véranda, construction d'une extension et mise en conformité

Avenue Général Dumonceau, 88
1190 Bruxelles
CADASTRE : 4ème division, section B, numéro 287/2

DEMANDE DE PERMIS D'URBANISME

MAITRE DE L'OUVRAGE

ARCHITECTE

PLAN D'IMPLANTATION PROJETE - 1/500
PLANS DE LA SITUATION PROJETEE - 1/50
COUPE AA' DE LA SITUATION PROJETEE - 1/50
FACADE AVANT DE LA SITUATION PROJETEE - 1/50
FACADE ARRIERE DE LA SITUATION PROJETEE - 1/50

DATE	23/06/2025	ECHELLE	var							
DOSSIER	GUL0425	DESSINE PAR								
PLAN N°	02/02	INDICE	<table><tr><td>A</td><td>B</td><td>C</td></tr><tr><td>D</td><td>E</td><td>F</td></tr></table>		A	B	C	D	E	F
A	B	C								
D	E	F								